

## Au Pays des Mouflons

### Descriptif

Nous partons à la recherche des mouflons et de la faune sauvage typique des Alpes de Haute-Provence. Notre itinéraire traverse l'habitat de ces animaux sauvages que l'on observe très fréquemment mais, naturellement, sans garantie. Ce sera notre récompense ! Randonnée en montagne où une bonne condition physique est nécessaire. Chaque jour nous passons 5 à 6h à cheval et nous marchons environ 30mn. En juillet et août, nous bivouaquons en pleine nature, au printemps et en automne, nous logeons dans les gîtes d'étape de l'ONF.

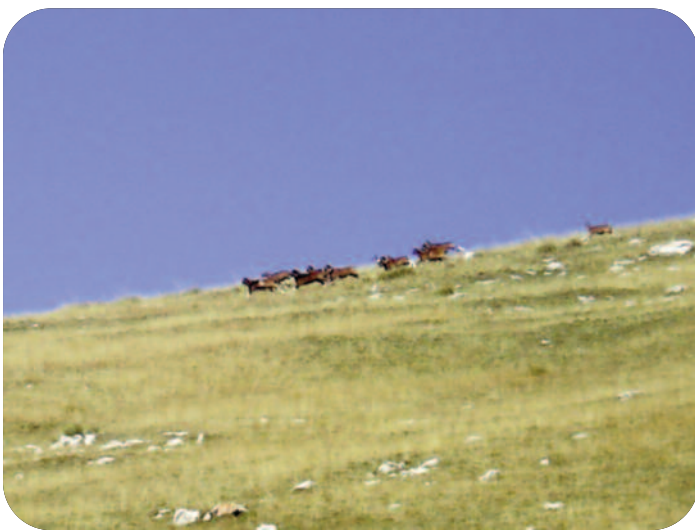
Le prix ne comprend pas l'acheminement en Provence au départ de la randonnée, à proximité de Sisteron. En revanche, pour les cavaliers se rendant en Provence en train, le tarif comprend les transferts A/R depuis et vers la gare de Sisteron.



### Programme

**Jour 1 :** arrivée des cavaliers au centre équestre en fin d'après-midi ou accueil à la gare de Sisteron et transfert au centre équestre. Dîner et première nuit au gîte.

**Jour 2 :** à cheval en direction des montagnes ! Cette journée entre vallée et hauteurs nous rapproche de l'habitat des mouflons. La vallée du Vançon et le col de Mounis sont les étapes principales de la journée et le col de Fontbelle est notre objectif du soir. Environ 5h30 à cheval.





**Jour 3 :** la piste nous rapproche des falaises. Le magnifique passage en direction du col Saint-Pierre nous met dans les lieux de vie des mouflons. Le sentier entre les cloches de Barles ouvre à 1700 m le versant opposé, dans un cadre d'alpages immenses et de montagnes atypiques. Nous descendons vers Barles pour retrouver notre étape au bord de la Bléone. Environ 6h à cheval.

**Jour 4 :** la piste serpente au fond de la gorge et remonte dans les alpages. A proximité du refuge montagnard du Seignas, le paysage devient grandiose. Au col de Clapouse, nous bifurquons vers la Loupie pour traverser les forêts d'Esparron. Nous arrivons le soir au gîte d'étape du lac des Monges. Environ 5h30 à cheval.

**Jour 5 :** par la forêt, nous retournons vers les alpages en passant les cols de Clapouse et de la Croix de Veire. A 1900 m d'altitude, la piste nous dirige vers Feissal puis nous remontons vers Pierre-Mont dans un vaste panorama. Le sentier qui redescend sur la piste de Costebelle nous ramène à Authon. Bivouac au bord du Vançon l'été ou gîte en demi-saison. Environ 5h30 à cheval.

**Jour 6 :** par la montagne de Trainon et sa crête, notre regard porte loin dans les alpages pour retrouver l'arrivée à Saint-Geniez et le dîner d'adieu. Environ 5h30 à cheval.

**Jour 7 :** après le petit-déjeuner, transfert à la gare de Sisteron ou départ en véhicule personnel.



Départ	Retour	Prix
20.06.2021	26.06.2021	700 €
18.07.2021	24.07.2021	700 €
15.08.2021	21.08.2021	730 €

Durée totale	Jours à cheval	Niveau équestre
7	5	Intermédiaire

Langue	Confort
Français	Intermédiaire



## Informations pratiques

### Conditions de randonnée

Randonnée itinérante en région montagneuse, quelques tronçons à pied pour soulager les chevaux dans les passages escarpés, à raison d'1h par jour environ en cumulé. Nuits en gîtes de montagnes, couchages en dortoirs collectifs, ou en bivouac en été. Les bagages sont transportés d'étape en étape par un véhicule d'assistance.

### Bagages

Un sac de voyage souple (éviter les valises rigides) limité à 20 kg. Paquetage conseillé : sac de couchage, 2 culottes d'équitation, boots à solide semelle (voire chaussures de marche légères, pour les quelques portions de marche) et mini-chaps conseillées, pull, chemises et T shirts, veste ou blouson, coupe-vent ou imperméable, tenue de détente, babouches ou claquettes, chapeau ou casquette, lunettes de soleil, maillot de bain, trousse de toilette, serviette de toilette, crème solaire, gourde, couteau de poche, appareil photo, vos médicaments habituels.

Il est recommandé de porter un casque (non fourni) pour la pratique de l'équitation (norme NF EN1384), chacun agissant en ce domaine en conscience et liberté.

### Climat

A Sisteron, les températures minimales (au point du jour) et maximales (après-midi) moyennes sont : avril 5-17°, mai 9-22°, juin 13-26°, juillet 15-29°, août 15-29°, septembre 12-24°, octobre 8-19°.

### Prix

Le prix comprend la randonnée équestre, les hébergements en gîtes, tous les repas. Pour les cavaliers se rendant à Sisteron en train, les transferts A/R depuis et vers la gare de Sisteron sont également inclus.

Le prix ne comprend pas l'acheminement en Provence, l'assurance multirisques, les pourboires, les dépenses personnelles.

### Poids

Tout cavalier de plus de 85 kg est prié de nous consulter avant l'inscription.

### Inscription

L'inscription sera effective à réception du bulletin d'inscription rempli et signé, accompagné d'un acompte de 30% du prix du voyage : chèques à l'ordre de Cavaliers du Monde, CB sur le site Internet ou chèques-vacances. Le solde est dû 45 jours avant le départ.

### Assurance

Tout participant doit être couvert par une assurance couvrant l'assistance et le rapatriement. Pour les cavaliers disposant déjà d'une telle assurance (licence FFE, carte de crédit, assurance multirisques, etc.), il suffit d'en indiquer les coordonnées sur le bulletin d'inscription. Dans les autres cas, nous proposons une assurance Europ Assistance dont la prime est de 3% du prix du voyage.





### Conditions générales de vente

Les conditions générales de vente répondent au décret n° 94-490 du 15 juin 1994, pris en application de la loi n° 92-645 du 13 juillet 1992.

### Conditions particulières

Toute inscription à nos randonnées implique l'adhésion à nos conditions générales et à nos conditions particulières, dont chacun reconnaît avoir pris connaissance.

Annulation de notre part : si le nombre d'inscrits est insuffisant, la randonnée peut être annulée à notre initiative au plus tard 31 jours avant la date de départ prévue. Dans ce cas précis, les inscrits seront intégralement remboursés, sans pour cela pouvoir prétendre à une indemnité.

La spécificité des randonnées équestres implique que nous nous réservons le droit de ne pas accepter une personne qui ne présente pas les capacités équestres ou physiques lui permettant de participer sans risque à nos randonnées.

Annulation de la part d'un inscrit : les annulations qui nous sont communiquées au moins 61 jours avant la date de départ prévue donnent lieu à un remboursement du montant réglé, déduction faite de l'éventuelle prime d'assurance et de frais de dossier de 80 € par personne.

Au-delà de cette date, les frais d'annulation sont :

- Entre 60 et 31 jours : 25% du montant facturé.
- Moins de 31 jours : 100% du montant facturé.

Toute randonnée interrompue pour raison de santé est susceptible de faire l'objet d'une indemnisation des journées non effectuées par votre assurance assistance-rapatriement, si vous avez spécifiquement souscrit cette garantie.

En revanche, toute interruption volontaire du participant en cours de randonnée n'ouvre droit à aucun remboursement. Il en est de même en cas d'exclusion pour incapacité physique ou équestre.

Nulle contestation du prix de la randonnée ne pourra être prise en compte après celle-ci, il incombe à chaque participant d'estimer avant le départ si le prix de la randonnée lui convient.

Responsabilité des participants : les espaces sauvages que nous parcourons à cheval sont relativement éloignés des centres de secours. Cette donnée constitue naturellement un risque que les participants reconnaissent avoir pris en compte avant d'entreprendre ce type de randonnée.

### Tourisme Responsable

Cavaliers du Monde a été en 2009 le septième tour-opérateur en France labellisé Tourisme Responsable par AFNOR Certification, et l'unique tour-opérateur équestre.

