

Les Aurores Boréales

Descriptif

Nous randonnons aussi en hiver en Islande ! Grâce à l'influence adoucissante du Gulf Stream, le climat y est très supportable pour ces latitudes, la température moyenne en hiver est de 0°. Nous randonnons en étoile autour de la ferme équestre, et consacrons plusieurs demi-journées à d'autres activités : observation de baleines, visites de cascades spectaculaires et du site de Geysir, d'où vient le mot geyser. Et, naturellement, baignades dans de nombreuses sources chaudes, jacuzzi, sauna, activités typiquement Islandaises.

Les nuits d'hiver sont aussi l'occasion, avec de la chance, de voir de magnifiques aurores boréales, ces extraordinaires phénomènes lumineux du grand Nord, fruits de l'interaction entre les particules de vents solaires et la haute atmosphère. Petits chevaux islandais (1.45m), célèbres pour le tölt, cette allure rapide à quatre temps qui leur est spécifique.



Programme



Jour 1 : vol vers Reykjavík, arrivée à l'aéroport de Keflavík. Transfert en bus avec la compagnie Flybus depuis l'aéroport jusqu'au terminal BSI à Reykjavík (frais non inclus). Nous y sommes accueillis par nos hôtes en fin d'après-midi, qui nous conduisent à la ferme de Vellir à Hveragerdi, où nous passons la première nuit dans le gîte de la ferme équestre. Au cours du dîner, nos guides nous briefent sur le déroulement de la randonnée.

Jour 2 : nous partons à cheval sur une ancienne piste en direction du mont Ingolsfjall, du nom du premier Viking Norvégien qui s'installa en Islande. Nous terminons la boucle en longeant le mont Reykjafall. Le déjeuner nous attend à la ferme de Vellir. Dans l'après-midi, nous longeons à cheval la rivière Glufura, puis la rivière Olfusa, d'où nous apercevons le majestueux volcan Hekla. Après une baignade dans la piscine de Hveragerdi, nous rejoignons la ferme de Vellir pour le dîner. 5h à cheval. Comme chaque soir, nous consultons les prévisions d'aurores boréales et sortons les admirer si elles sont annoncées.



Jour 3 : nous partons sur des champs de lave, sur les belles pistes qui entourent la ferme, et nous poursuivons le long du mont Reykjafall. Nous passons par une zone géothermique avant de retrouver la ferme de Vellir pour le déjeuner. Dans l'après-midi, nous partons en véhicule à Reykjavík pour une partie d'observation des baleines. Retour à la ferme pour le dîner et la nuit. 3h à cheval.

Jour 4 : nous partons dans la plaine et dans les champs de lave, nous passons par plusieurs fermes qui nous donnent une idée de l'agriculture locale. Après le déjeuner, nous partons marcher dans la magnifique vallée de Reykjadalur, où nous pouvons nous baigner dans des sources d'eau chaude et dans un torrent chaud. De retour à la ferme de Vellir, nous pouvons prolonger les thermes dans le jacuzzi, avant le dîner. 2h à cheval.

Jour 5 : boucle de 2h autour de la ferme équestre, que nous retrouvons pour le déjeuner. Dans l'après-midi, nous repartons à cheval en longeant la rivière Gljufura jusqu'à un vieux cimetière. Nous poursuivons sur les souples rives de la rivière glaciaire Ölfusa, d'où nous avons par temps clair un panorama sur les fameux volcans Hekla and Eyjafjallajökull. Retour à Vellir pour le dîner et la nuit. 4h à cheval.

Jour 6 : nous montons une heure au tölt, sur notre cheval favori de la semaine ! Puis nous retournons à Vellir pour un bon jacuzzi, suivi d'un sauna géothermique, avant le déjeuner. L'après-midi est consacré aux merveilles naturelles du Sud de l'île : les grandioses cascades de Gullfoss, puis Geysir, d'où vient le mot geyser et enfin le Parc National de Thingvellir, site historique où se réunissait le Parlement Islandais dès l'an 1000. Retour en bus à Reykjavík. Dîner à votre charge et nuit à l'hôtel. 1h à cheval.

Jour 7 : transfert de Reykjavík à l'aéroport de Keflavík (à votre charge) pour le vol de retour.

Départ	Retour	Prix hors vols	Prix vols compris
24.09.2018	30.09.2018	1 480 €	1 890 €
14.10.2018	20.10.2018	1 480 €	1 890 €
29.10.2018	4.11.2018	1 480 €	1 890 €
12.11.2018	18.11.2018	1 480 €	1 890 €
26.11.2018	2.12.2018	1 480 €	1 890 €
3.12.2018	9.12.2018	1 480 €	1 890 €
28.01.2019	3.02.2019	1 480 €	1 890 €
11.02.2019	17.02.2019	1 480 €	1 890 €
25.02.2019	3.03.2019	1 480 €	1 890 €
11.03.2019	17.03.2019	1 480 €	1 890 €
25.03.2019	31.03.2019	1 480 €	1 890 €
8.04.2019	14.04.2019	1 480 €	1 890 €

Durée totale	Jours à cheval	Niveau équestre
7	6	Intermédiaire

Langue	Confort
Anglais	Intermédiaire

Informations pratiques

Conditions de randonnée

Randonnée en étoile avec retour à la ferme équestre le midi et le soir. Hébergements au gîte de la ferme équestre.

Bagages

Un bagage limité à 20 kg, tout supplément facturé par la compagnie aérienne étant à votre charge.

Paquetage conseillé : 2 pantalons d'équitation, boots étanches et mini-chaps conseillées, pull, chemises, T-shirts, blouson ou anorak très chaud, gants chauds, chaussettes de laine, chaufferettes jetables pour mains et pieds (disponibles en magasins de sport), tenue de détente, babouches ou claquettes, lunettes de soleil, maillot de bain, trousse de toilette, vos médicaments habituels, bandages, crème solaire, serviette de toilette, couteau de poche (impérativement dans le bagage de soute), appareil photo.

L'Islande est indemne de maladies animales contagieuses. Pour qu'elle le reste, tout matériel équestre comportant du cuir (chaps, boots, culottes d'équitation) doit impérativement être désinfecté avant l'arrivée dans l'île, sous la garantie d'un certificat vétérinaire. Le matériel neuf (donc jamais encore utilisé) n'est pas concerné par cette mesure.

En Islande, le port d'un casque d'équitation (norme NF EN1384), est obligatoire. Nos partenaires islandais prêtent volontiers casques et tenues de cirés imperméables.

Climat

L'Islande bénéficie du Gulf Stream, ce courant marin chaud qui rend le climat plutôt clément pour ces latitudes. Le temps peut changer très vite, un proverbe islandais dit: "Si le temps ne te plaît pas, attends une minute". Les températures minimales (au point du jour) et maximales (après-midi) moyennes sont : janvier -3/3°, février -2/3°, mars -2/4°, avril 1/6°, septembre 6/11°, octobre 2/7°, novembre -1/4°, décembre -2/3°.

Formalités

Pour les ressortissants de l'UE et de Suisse, la carte nationale d'identité ou le passeport en cours de validité suffit.

Prix

Le prix comprend : la randonnée équestre, les billets d'avion, les hébergements, tous les repas durant la randonnée, la dernière nuit d'hôtel à Reykjavik en chambre double.

Le prix ne comprend pas : l'assurance multirisques, les transferts en bus entre l'aéroport et Reykjavik à l'aller et au retour (5500 couronnes A/R, soit 40 € environ), le dernier repas à Reykjavik, les dépenses personnelles. En cas d'inscription individuelle et en l'absence d'autre personne du même sexe pour partager la chambre double de la dernière nuit, il est demandé un supplément de 65€.

Pourboires

Il n'est pas d'usage de laisser de pourboire en Islande.

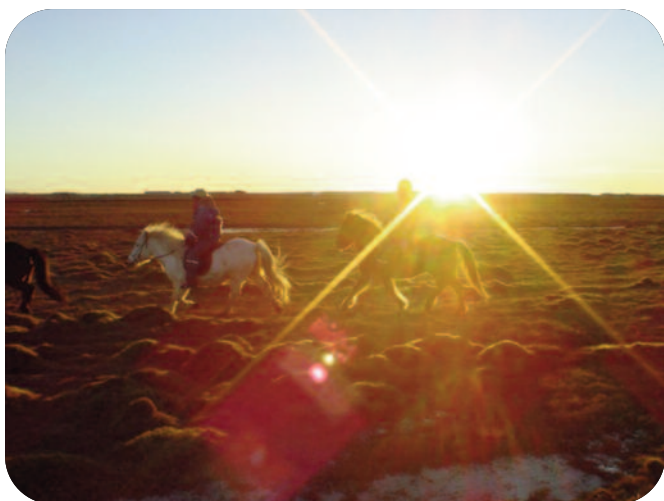
Poids

Tout cavalier de plus de 85 kg est prié de nous consulter avant l'inscription.

Inscription

L'inscription sera effective à réception du bulletin d'inscription rempli et signé, accompagné d'un acompte de 30% du prix du voyage : chèques à l'ordre de Cavaliers du Monde, CB sur le site Internet ou chèques-vacances. Le solde est dû 45 jours avant le départ.





Assurance

Tout participant doit être couvert par une assurance couvrant l'assistance et le rapatriement. Pour les cavaliers disposant déjà d'une telle assurance (carte de crédit, assurance multirisques, etc.), il suffit d'en indiquer les coordonnées sur le bulletin d'inscription. Dans les autres cas, nous proposons une assurance Europ Assistance dont la prime est de 3% du prix du voyage.

Conditions générales de vente

Les conditions générales de vente répondent au décret n° 94-490 du 15 juin 1994, pris en application de la loi n° 92-645 du 13 juillet 1992.

Conditions particulières

Toute inscription à nos randonnées implique l'adhésion à nos conditions générales et à nos conditions particulières, dont chacun reconnaît avoir pris connaissance.

Annulation de notre part : si le nombre d'inscrits est insuffisant, la randonnée peut être annulée à notre initiative au plus tard 31 jours avant la date de départ prévue. Dans ce cas précis, les inscrits seront intégralement remboursés, sans pour cela pouvoir prétendre à une indemnité.

La spécificité des randonnées équestres implique que nous nous réservons le droit de ne pas accepter une personne qui ne présente pas les capacités équestres ou physiques lui permettant de participer sans risque à nos randonnées.

Annulation de la part d'un inscrit : les annulations qui nous sont communiquées au moins 61 jours avant la date de départ prévue donnent lieu à un remboursement du montant réglé, déduction faite de la partie non remboursable du billet d'avion, de l'éventuelle prime d'assurance et de frais de dossier de 80 € par personne.

Au-delà de cette date, les frais d'annulation sont :

- Entre 60 et 31 jours : 25% du prix de la randonnée hors vols, plus la partie non-remboursable du billet d'avion.
- Moins de 31 jours : 100% du montant facturé, déduction faite de la partie remboursable du billet d'avion.

Toute randonnée interrompue pour raison de santé est susceptible de faire l'objet d'une indemnisation des journées non effectuées par votre assurance assistance-rapatriement, si vous avez spécifiquement souscrit cette garantie.

En revanche, toute interruption volontaire du participant en cours de randonnée n'ouvre droit à aucun remboursement. Il en est de même en cas d'exclusion pour incapacité physique ou équestre.

Nulle contestation du prix de la randonnée ne pourra être prise en compte après celle-ci, il incombe à chaque participant d'estimer avant le départ si le prix de la randonnée lui convient.

Responsabilité des participants : les espaces sauvages que nous parcourons à cheval sont relativement éloignés des centres de secours. Cette donnée constitue naturellement un risque que les participants reconnaissent avoir pris en compte avant d'entreprendre ce type de randonnée.

Tourisme Responsable

Cavaliers du Monde a été en 2009 le septième tour-opérateur en France labellisé Tourisme Responsable par AFNOR Certification, et l'unique tour-opérateur équestre.

